

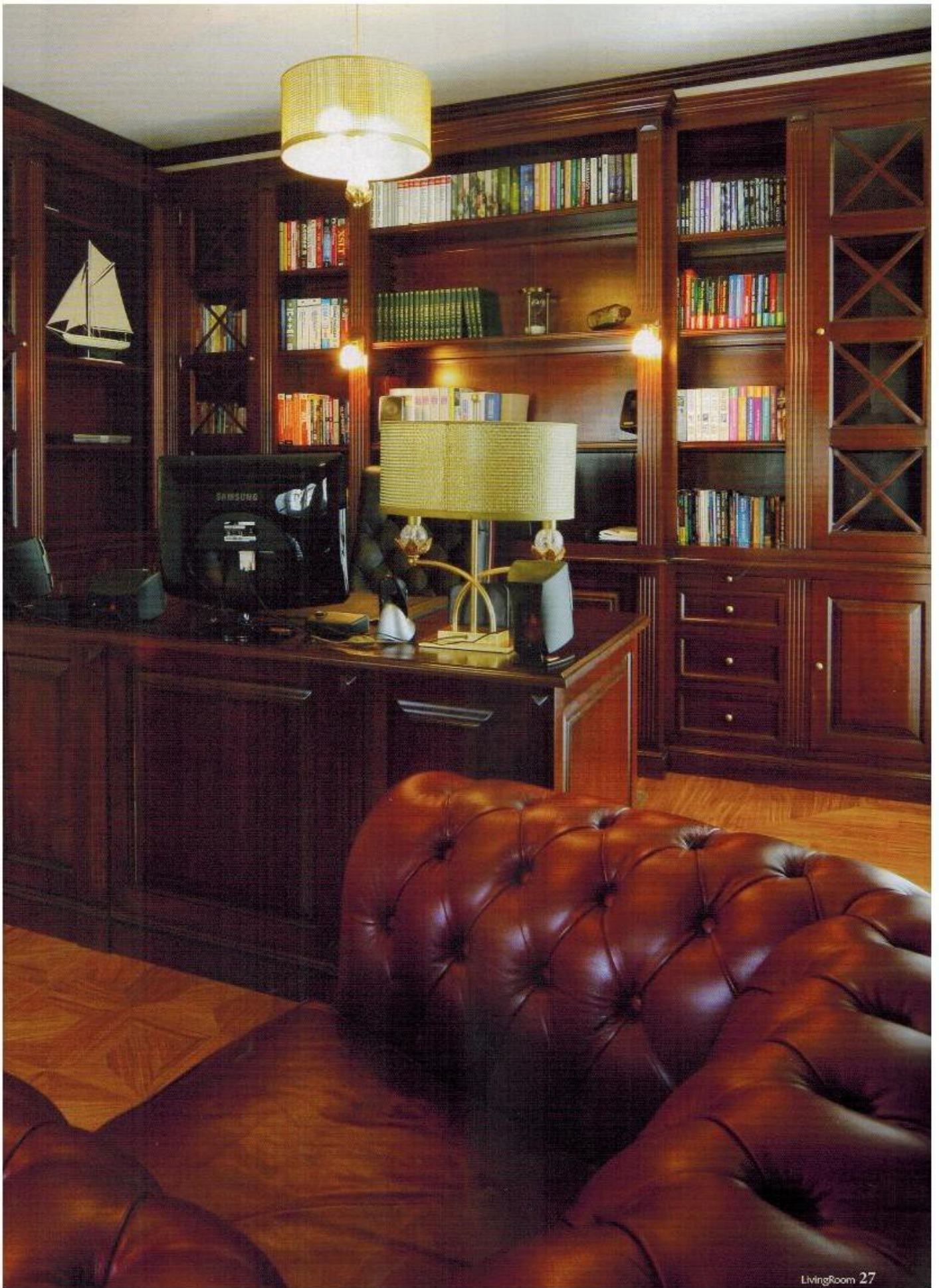
W architekturze klasycznej ważny jest podział przestrzeni na strefy. Dom ma jasno zarysowany podział części reprezentacyjnej oraz części prywatnej, która to znajduje się na piętrze, przez to odwołuje się do historycznych dworskich rezydencji.

Kuchnia została wykonana na miarę na wzór eleganckich kuchni włoskich, jednakże zrealizowana przez polskich rzemieślników. Wiele detali stanowi o jej pięknym wyglądzie. Niestety, przy tak dużych wymiarach domu kuchnia była zdecydowanie za mała. Projektantka musiała poradzić sobie z założeniem kuchni funkcjonalnej. Udało się to dzięki idealnie wkomponowanej pośrodku wyspie. Blaty pokrywa piękny czarny granit. Na podłodze widać tozette, starannie, ręcznie

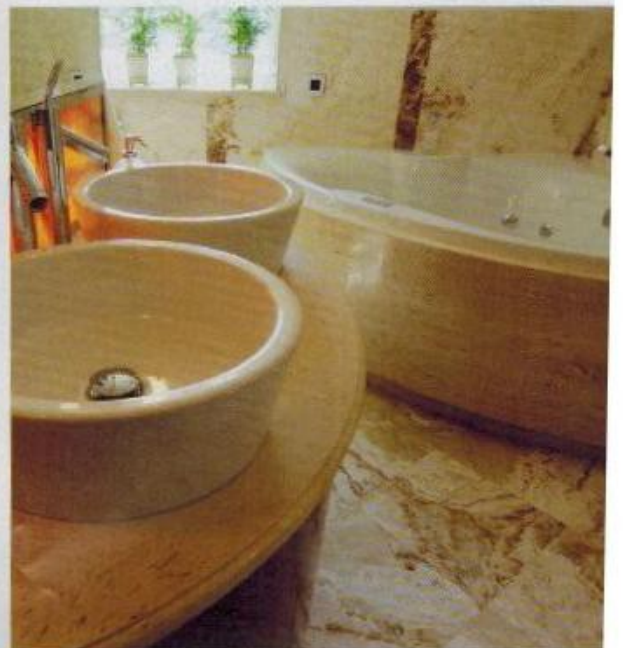
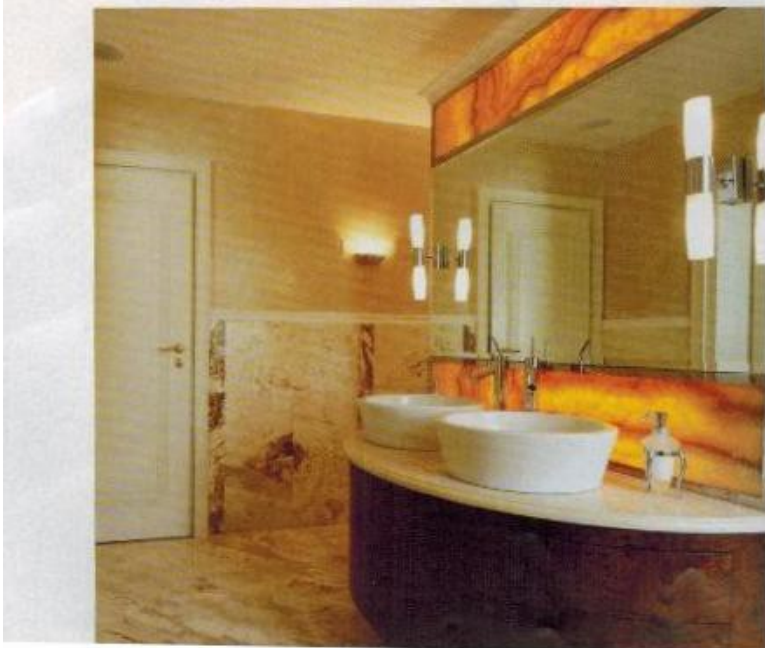
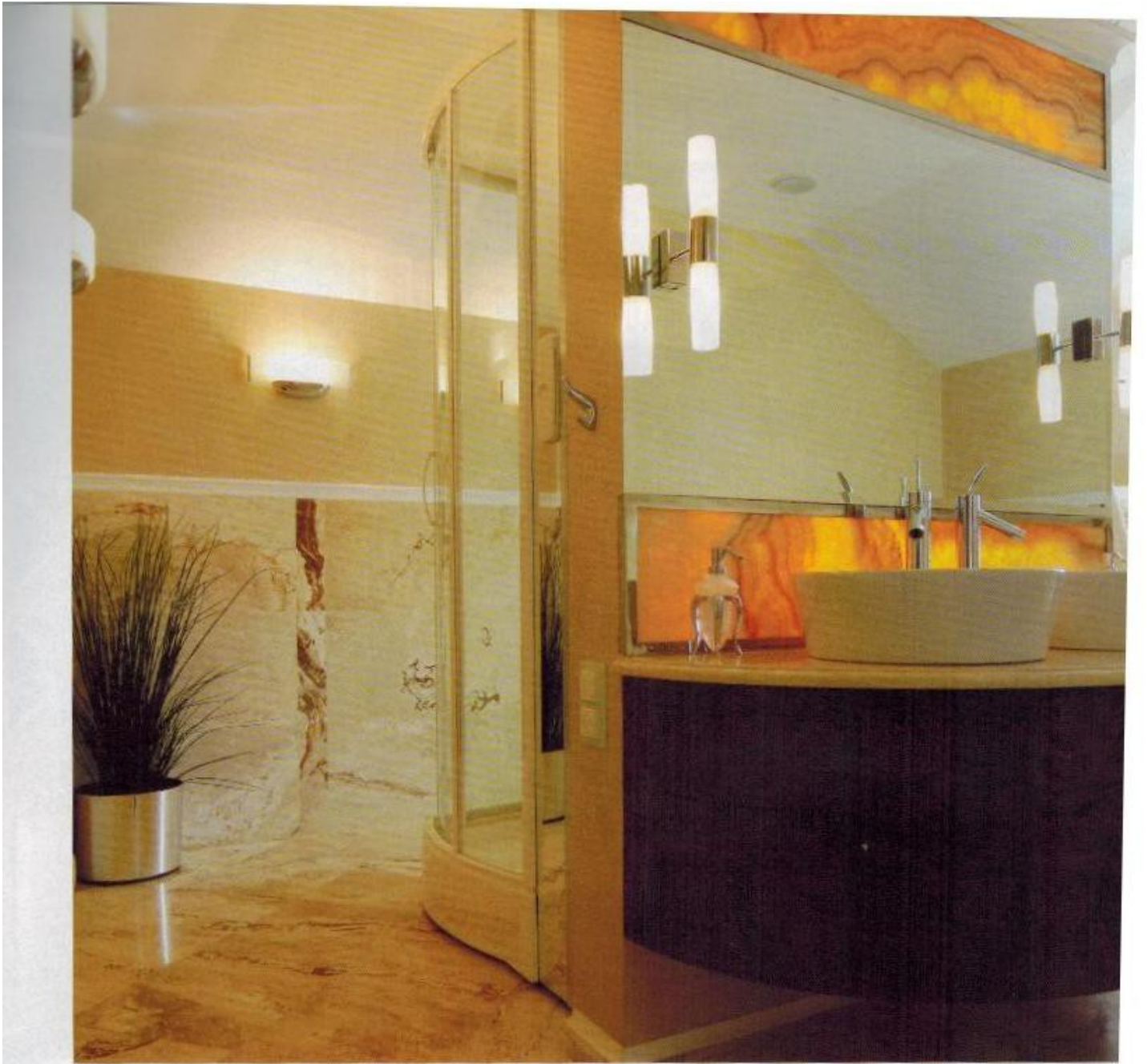
układaną, wykonaną z tego samego materiału co blaty. Cały sprzęt AGD schowany został w wysokiej zabudowie, dzięki temu kuchnia jest bardzo wygodna.

Ważne było zarówno dla klientki, jak i dla projektantki, żeby kuchnia była powiązana z jadalnią oraz aby podczas posiłku nie trzeba było odczuwać skutków jego przygotowania. Dlatego też powstała jadalnia z ogromnymi, przeszklonymi drzwiami. Łatwa komunikacja między dwoma ▶

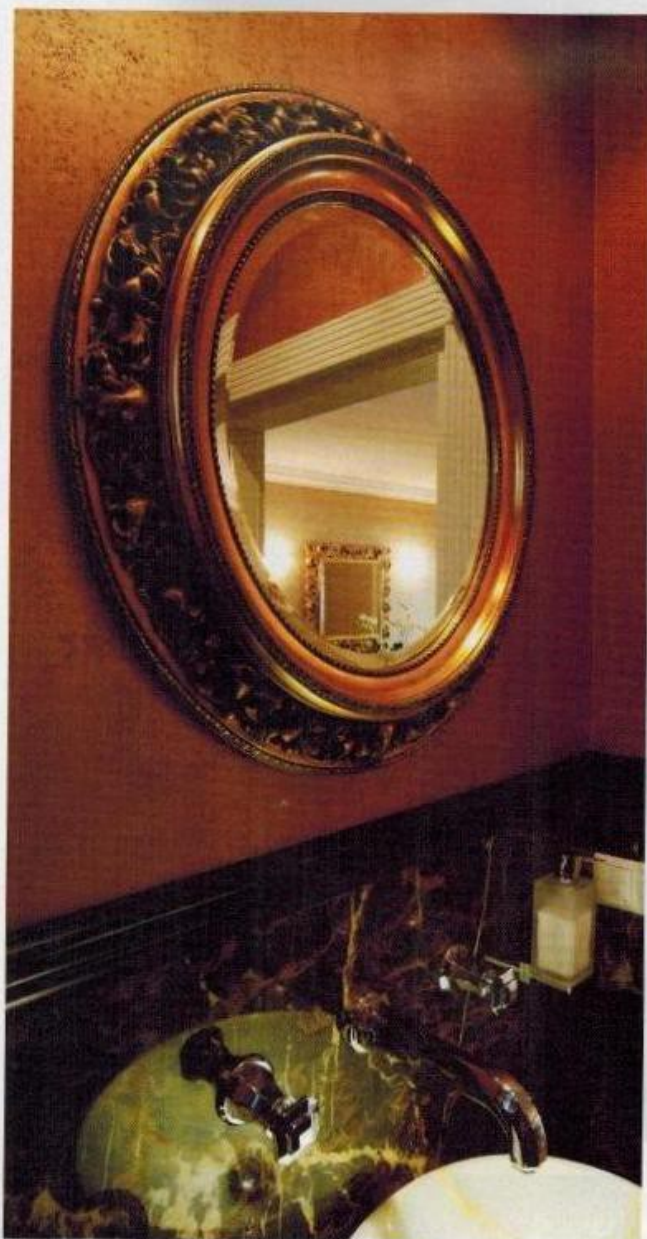




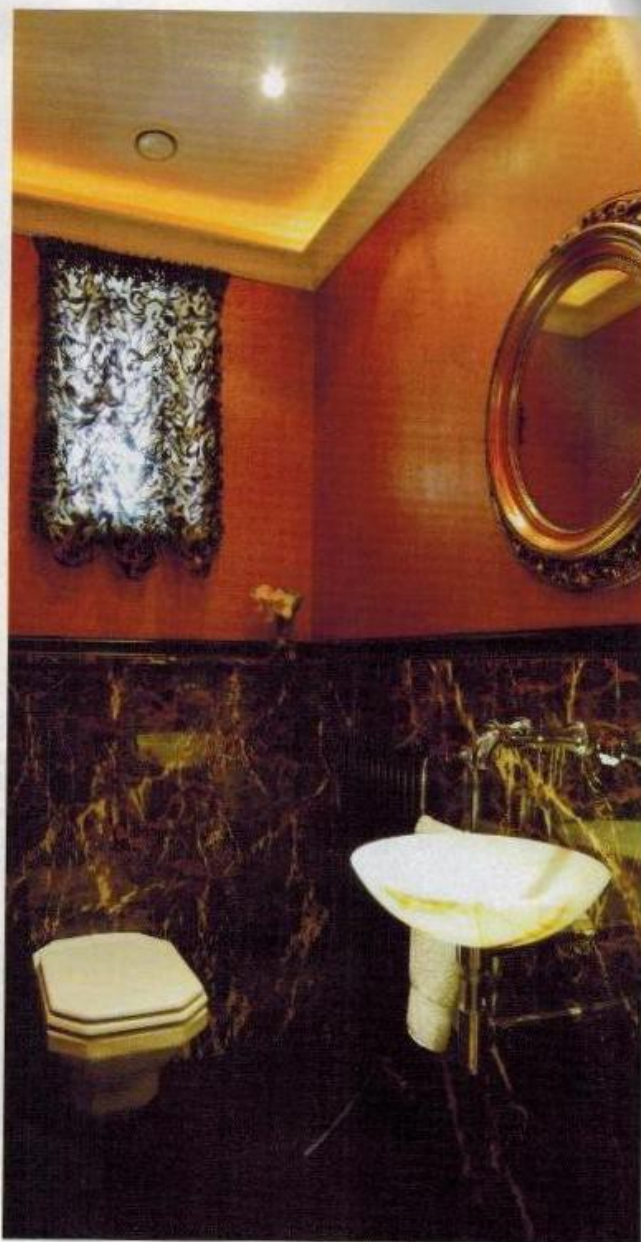








Łazienka była trudna do zaaranżowania, ponieważ niskie ściany kolankowe poddasza przeszkadzały w pomieszczeniu wszystkich potrzebnych elementów. Dzięki ustawieniu prysznica wraz z umywalką pośrodku łazienki udało się idealnie zaaranżować przestrzeń, przez to stała się funkcjonalna.



pomieszczeniami, a jednocześnie możliwość podziału ich na dwie oddzielne strefy. Duży, prostokątny stół znajdujący się w centrum pomieszczenia łączy domowników. Jest to idealne miejsce zarówno do rozmów, jak i wspólnego spędzania czasu. Dodatkowa zabudowa meblowa jadalni idealnie wkomponowała się w klimat pomieszczenia. Zastosowano zabudowy z płyt kartonowo-gipsowych do wydzielenia wnęk, które pokryte zostały subtelną i szlachetną tapetą. Przy oknach widać piękne firany z naturalnych jedwabnych materiałów. Sprawiają one, że pomieszczenie jest w pełni dopracowane i ciepłe. ▶▶